

LAMINAM®  
la grande e leggera superficie ceramica



LAMINAM®

- 04 l'azienda / company
- 08 vantaggi / advantages
- 24 1 prodotto 1000 applicazioni / 1 product 1000 applications
- 40 1 lastra diverse soluzioni / 1 slab for different solutions
- 42 collezioni / collections
- 50 caratteristiche tecniche / technical specifications



LAMINAM®

# 3mx1mx3mm

la lastra **ceramica** più grande e sottile mai vista prima

The **largest** and **thinnest ceramic slab** ever seen.

Laminam è prima di tutto una realtà avanzatissima del Gruppo System. La continua ricerca di soluzioni tecnologiche ed estetiche da sviluppare sul prodotto ceramico ha portato System a creare un processo produttivo completamente automatizzato e innovativo che Laminam ha utilizzato per ampliare le possibilità del mondo del progetto e ha aperto la strada ad una nuova concezione delle superfici.

Laminam is an innovative company part of the System Group. The continuous search for technological and aesthetic solutions for ceramic tile products has resulted in the development by the System Group of an innovative and completely automated production process which has been incorporated into Laminam to broaden the horizons of the design world and pave the way for a new concept of surface.

LAMINAM®



# tutta un'altra **dimensione** **nuova pelle** per superfici e volumi.

A completely new **dimension, new skin** for **surfaces** and **volumes**.

Dall'idea di produrre la lastra ceramica più grande e sottile mai vista prima, in grado di moltiplicare destinazioni d'uso e applicazioni rispetto a un normale prodotto ceramico, Laminam, ha dato vita a un inedito concetto di superficie, con una valenza universale e una versatilità capaci di dare nuovo valore al mondo dell'edilizia, all'architettura e al design di interni. Laminam è un'**azienda** ma anche un **prodotto**, è un **sistema tecnologico** ma anche e soprattutto una vera e propria soluzione versatile, flessibile ed eccellente che, grazie alle elevate prestazioni tecniche ed estetiche, per la prima volta al mondo rende possibile l'utilizzo di grandi superfici laddove fino ad ora ne era impensabile l'impiego. E' così che nasce la prima lastra di grandi dimensioni dallo spessore di appena 3 mm: una superficie esteticamente avanzata dalle prestazioni tecniche straordinarie, una vera e propria **pelle per l'architettura contemporanea**, un'innovazione epocale che ha cambiato il sistema di vestire gli spazi e i volumi.

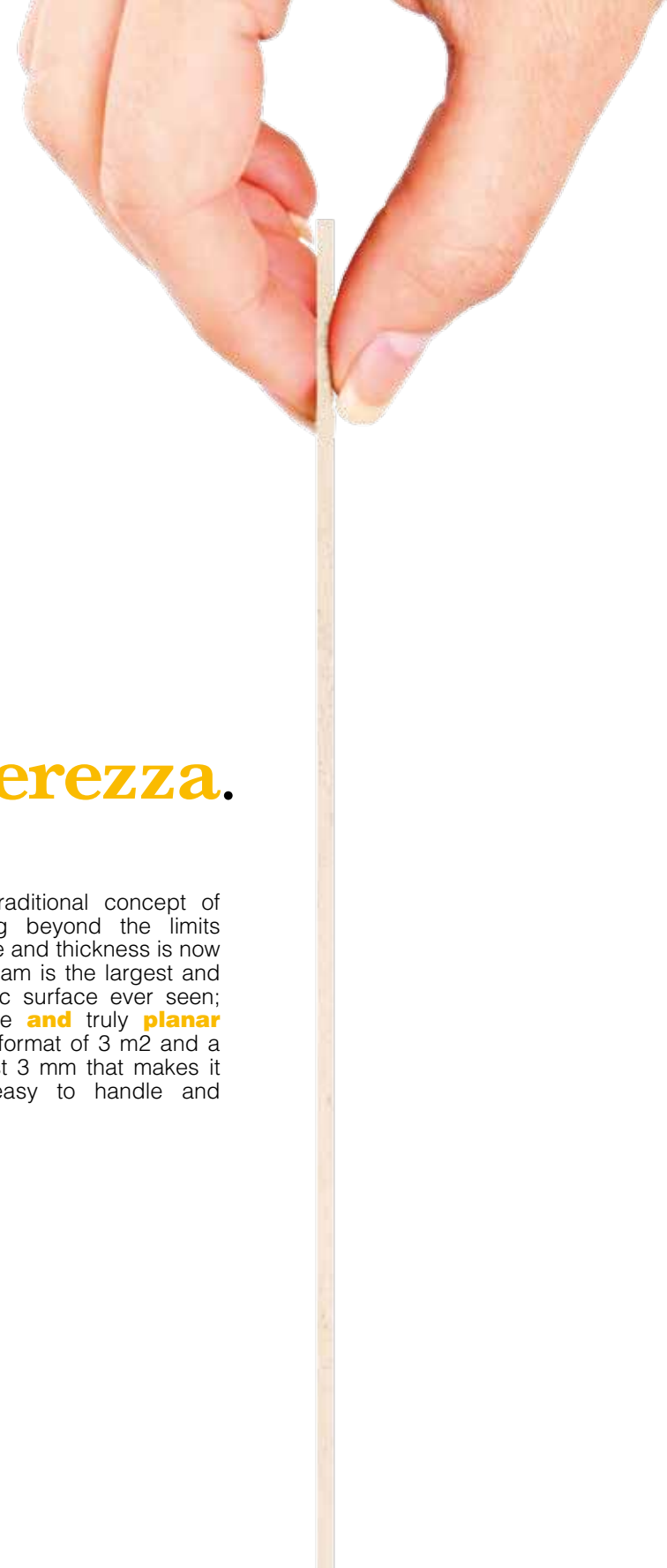
Inspired by the idea of developing the largest and thinnest ceramic slab ever seen that would multiply the fields of application compared to a standard ceramic product, Laminam has developed a new concept of surface with universal potential and versatility that adds new value to the building, architecture and interior design world. Laminam is a **company** but also a **product**; a **technological system** which is above all a truly versatile, flexible and exceptional solution with high aesthetic and technical performances; for the first time ever it is now possible to use large surfaces in previously unthinkable applications. It is the first ever large format slab with a thickness of just 3 mm: an aesthetically innovative surface with exceptional technical performance; a real **skin for contemporary architecture**, an epochal innovation that has revolutionised the way of dressing spaces and volumes.

# quando grande è sinonimo di leggerezza.

When **large** is synonymous with **light**.

Scardinare il tradizionale concetto di superfici, oltrepassare i limiti che dimensioni e spessore impongono, diviene possibile: Laminam, è la più grande e sottile superficie ceramica mai vista, l'unico prodotto **flessibile** e realmente **planare** che condensa in soli 3 mm di spessore 3 mq di superficie, offrendo una maneggevolezza e una facilità di lavorazione inedite.

Breaking the traditional concept of surfaces, going beyond the limits imposed by size and thickness is now possible: Laminam is the largest and thinnest ceramic surface ever seen; the only flexible **and** truly **planar** product with a format of 3 m<sup>2</sup> and a thickness of just 3 mm that makes it exceptionally easy to handle and process.







# eccellenza tecnologica, sintesi **materica** perfetta.

Technological excellence, perfect **synthesis of material**.

**Grande e tecnologica**, Laminam nasce da un processo produttivo all'avanguardia, frutto di una ricerca che tende a soluzioni estetiche sempre nuove e che amplia le possibilità di utilizzo delle superfici. Una miscela di materie prime naturali che viene macinata a umido, trasformata in granulato e compattata, prima di essere sinterizzata a 1.200 gradi in forni ibridi e infine rifilata, è così che nasce Laminam, una perfetta sintesi fra uno spessore di 3 mm e una superficie di 3 mq.

**Large and technological**, Laminam is produced using an avant-garde production process born from the search for new aesthetic solutions and applications of surfaces. A mixture of natural raw materials is subjected to a damp grinding process, transformed into granules and compacted; it is then sintered at 1,200 degrees in hybrid kilns and trimmed. This is how Laminam is produced: the perfect balance between a surface of 3 m<sup>2</sup> and a thickness of just 3 mm.







# essenzialità poliedrica che apre la materia ceramica a **nuove destinazioni d'uso.**

**Versatile essentiality** that paves the way for **new applications** for ceramic material.

Laminam è soprattutto **dimensione** allo stato puro che, grazie alla leggerezza e alla facilità di lavorazione, moltiplica le possibilità di utilizzo offrendo soluzioni innovative alle esigenze di grandi superfici del mondo del progetto e del design. Con i suoi 3 mq condensati in solo 3 mm di spessore, Laminam, può essere utilizzato non soltanto in edilizia per rivestire pareti e pavimenti, interni e esterni, nuovi ed esistenti, per realizzare pareti tamponate e ventilate, per eseguire pareti coibentate, divisorie, gallerie e metropolitane, ma può essere facilmente impiegato anche in cantieri navali e nella realizzazione di aree sanitarie e cliniche mediche. Inoltre, grazie alla leggerezza e all'elevata qualità estetica, Laminam è perfetto per arricchire progetti di arredamento e dar vita a nuove applicazioni della superficie in bagni e cucine, armadi, tavoli, scrivanie e arredi in genere.

Laminam is above all sheer **dimension**, which thanks to its lightness and easy-to-process nature multiplies its applications offering innovative solutions that meet large surface requirements of the project and design world. Laminam, 3 m<sup>2</sup> and just 3 mm thick, can be used in the building sector to cover indoor and outdoor surfaces, new and existent walls and surfaces, ventilated and curtain walls, insulated walls, partition walls, tunnels and undergrounds; it can also be used in the ship building sector and in the healthcare, hospital and medical sector. Thanks to its lightness and excellent aesthetic quality, Laminam is the perfect solution to enrich interior design projects and give life to new applications in bathrooms, kitchens, on cupboards, tables, desks and furnishings in general.



# il primato di una grande superficie dalle caratteristiche elevate.

Leading position for a **large surface** with **exceptional** performances.

Laminam è la prima superficie che unisce allo spessore ridotto e alle grandi dimensioni, un'elevata resistenza alle sollecitazioni meccaniche, agli attacchi chimici, ai graffi, all'abrasione profonda e alla flessione. La tecnologia avanzata con la quale le lastre sono prodotte consente inoltre alle superfici di essere **facilmente igienizzabili**, di resistere al gelo, al fuoco, alle muffe e ai raggi UV senza alterare colori, caratteristiche e proprietà. Laminam, è la prima superficie ceramica **antigraffiti**, si pulisce facilmente e non viene intaccato nemmeno dalle vernici più tenaci.

Laminam is the first surface that combines reduced thickness with large format, high resistance to mechanical stress, chemical attacks, scratching, deep abrasion and bending. The advanced technology adopted to produce the slabs makes them **easy to clean and sanitise** and resistant to frost, fire, mould and UV rays without altering colour, specifications and properties. Laminam is the first **graffiti proof** ceramic surface; it is easy to clean and even the strongest paints can be easily removed.





# rispetto per l'ambiente, l'innata vocazione naturale di Laminam.

**Environmentally friendly**, Laminam's innate **natural vocation**.

Nate da prodotti naturali, quali argille di cava, rocce granitiche, pigmenti ceramici, le lastre, non rilasciano alcuna sostanza all'ambiente e possono facilmente essere macinate e riciclate in altri processi produttivi. Laminam è un prodotto che si avvale di una **tecnologia sostenibile** e rispettosa dell'intero eco-sistema, progettata per limitare gli scarti di lavorazione e contenere l'utilizzo delle risorse. L'impiego di forni ibridi, che associano il sistema a gas a quello elettrico consentono di diminuire in modo consistente le emissioni di **CO<sub>2</sub>** nell'aria. Grazie alla leggerezza del suo spessore di soli 3 mm, Laminam può facilmente essere trasportata riducendo così le emissioni di polveri sottili dannose per l'ambiente. La superficie planare, flessibile e sottile di Laminam può inoltre essere impiegata, a pavimento e a rivestimento e nelle ristrutturazioni di edifici **senza demolire le superfici esistenti**.

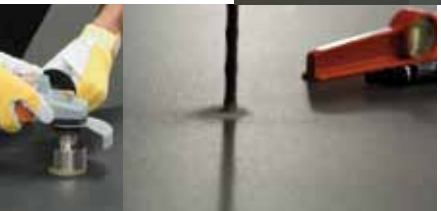
The slabs, created with natural materials such as quarry clays, granite rocks and ceramic pigments, do not release any substance into the environment and can be easily milled and recycled in other manufacturing processes. Laminam slabs are produced adopting **sustainable technology** that respects the entire eco-system and is designed to reduce processing waste to a minimum and limit the use of resources. The use of hybrid kilns that combine gas and electricity significantly reduces **CO<sub>2</sub>** emissions in the atmosphere. Thanks to the lightness of the 3 mm thickness, Laminam is easy to transport, thus reducing the emission of particulate matter which is harmful for the environment. Laminam's planar, flexible and thin surface can be used to cover floors or walls or to renovate buildings **without demolishing the existing surfaces**.





# la ceramica **grande** fuori e **grande** dentro.

Ceramic which is **great** on the **outside** and the **inside**.



## facile da tagliare e da rifinire

Per tagliare la lastra dal formato di base in sottomultipli è sufficiente un cutter per il vetro. Una volta eseguito il taglio si completa il lavoro con una normale spugna abrasiva per rifinire le sbavature del taglio.

## facile da forare

E' possibile, in modo estremamente agevole, eseguire fori di qualsiasi forma senza pregiudicare la resistenza della lastra.

## accorcia i tempi di posa

La maneggevolezza, la leggerezza e la semplicità di lavorazione di LAMINAM consentono di ridurre i tempi di posa e di conseguenza i costi.

## superficie flessibile

LAMINAM è un prodotto rivoluzionario. È possibile applicare le lastre di LAMINAM anche su pareti che seguono un andamento curviforme o arrotondato con un raggio di curvatura di 5m.

## Easy to cut and finish

The basic slab format can be cut into smaller formats simply using a glass cutter. Once it has been cut, any rough edges can be removed using a common abrasive sponge.

## Easy to drill

Holes of any shape can be drilled into the slab without prejudicing its resistance.

## Shorter laying time

Laying time and costs are reduced thanks to the lightness of LAMINAM and to the fact that it is easy to handle and process.

## Flexible surface

LAMINAM is a revolutionary product. LAMINAM slabs can also be applied on curved or rounded walls with a 5 m radius of curvature.



19.5  
1510  
1200





# un **nuovo** prodotto per una **nuova** creatività

A **new** product for **new** creativity.

Con le sue collezioni, Laminam, offre nuove soluzioni grafiche e cromatiche, inoltre la facilità di taglio e lavorazione delle superfici, rende le lastre ideali per personalizzazioni che arricchiscono ambienti interni e spazi esterni.

Laminam collections offer new chromatic and graphic solutions and the fact that the surfaces are easy to cut and process makes the slabs ideal for personalised solutions to embellish indoor and outdoor spaces.







# semplifica le ristrutturazioni, e riduce tempi e costi di lavorazione

**Simplified** renovation and **reduced** installation time and **cost**.

Lo spessore ridotto e le alte prestazioni tecniche consentono a Laminam, di essere facilmente impiegato in progetti di ristrutturazione: le lastre possono essere posate a rivestimento e a pavimento in sovrapposizione a qualsiasi materiale, senza demolire l'esistente e riducendo i tempi di lavorazione.

The reduced thickness and the high technical performances of Laminam make it suitable for renovation projects: the slabs can be laid on floors and walls over any type of material without the need to demolish the existing surface, thus reducing time and costs.



# un prodotto 1000 applicazioni

**One product, 1000 applications.**

**Laminam® adatta per numerose applicazioni sia in ambienti interni che esterni:**  
Laminam® is suitable for many indoor and outdoor applications:



**EDILIZIA / BUILDING SECTOR:**

Pavimenti e rivestimenti, pareti divisorie e attrezzate, controsoffitti, finiture e ripristini di superfici, rivestimenti coibentati, gallerie, metropolitane.  
Floor and wall coverings, partition and storage walls, false ceilings, surface finishes and restoration, insulated panels, tunnels and undergrounds.



**LAMINAM ESTERNA / (EXTERNAL LAMINAM):**

Leggera, sottile, di grandi dimensioni, grazie alla flessibilità e alla resistenza tecnica, Laminam Esterna, può essere facilmente impiegata come rivestimento per facciate ventilate o nella copertura di tetti.  
Laminam Esterna is light, thin and large; thanks to its flexibility and technical resistance, it can be easily used to cover ventilated walls or roofs.



**ARREDAMENTO / INTERIOR DESIGN:**

Superfici per piani di bagni e cucine, armadi, tavoli, scrivanie, porte ed arredi in genere.  
Surfaces of kitchen and bathroom tops, cupboards, tables, desks, doors and furnishings in general.



**SETTORE NAVALE / SHIPBUILDING SECTOR:**

Laminam, grazie alla sua leggerezza e alle elevate caratteristiche tecniche, può agevolmente essere impiegato per la realizzazione di pavimenti e rivestimenti di navi da crociera e imbarcazioni da diporto.  
The lightness and high technical properties of Laminam make it suitable for floors and walls of cruise ships and sports crafts.



**PANNELLI COMPOSITI E STRUTTURALI / COMPOSITE AND STRUCTURAL PANELS:**

Le lastre possono essere sovrapposte fra di loro o ad altri materiali per realizzare pannelli strutturali e compositi particolarmente resistenti ed estremamente leggeri, indicati in tutte quelle situazioni nelle quali sono necessarie un'elevata tenuta e una riduzione del carico di peso sulle superfici.  
The slabs can be placed on top of each other or over other materials to create extremely light and particularly resistant composite and structural panels suitable in all those cases that require high resistance and reduced weight load on the surface.



**LAMINAM MEDICA / (MEDICAL LAMINAM):**

Facilmente igienizzabile, resistente alle sollecitazioni meccaniche e all'attacco chimico, Laminam è particolarmente indicato nella realizzazione di ospedali, cliniche mediche e strutture sanitarie.  
Laminam Medica is easily sanitised, resistant to mechanical stress and chemical attacks making it particularly suitable for hospitals, clinics and healthcare facilities.



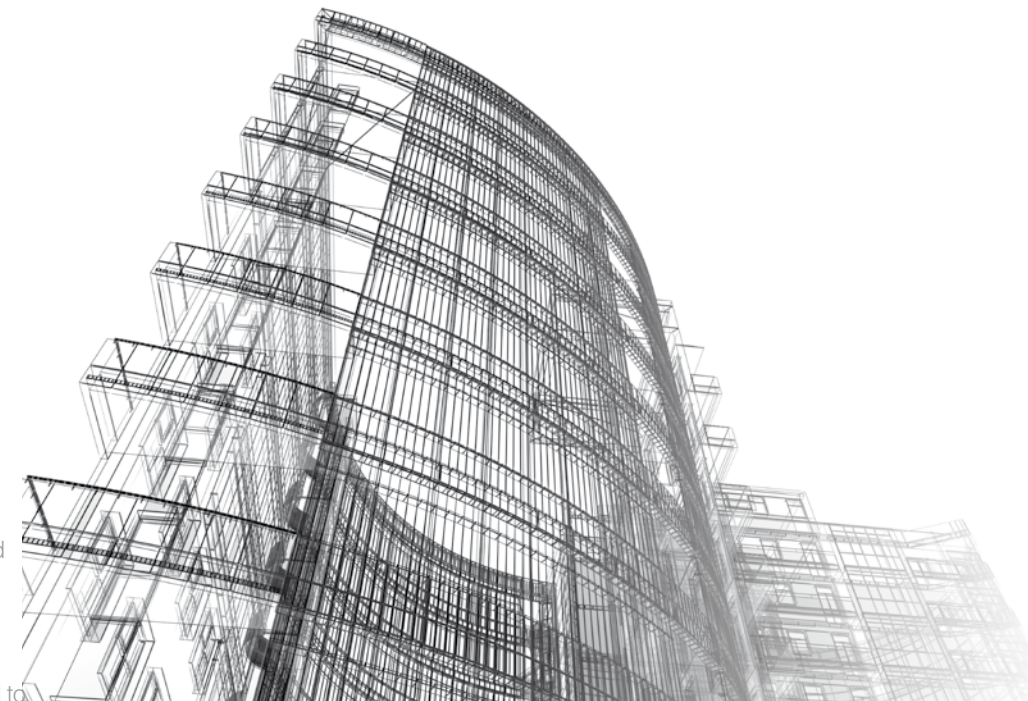
**VERSATILITÀ / VERSATILITY:**

Laminam è adatta a essere stratificata con altri materiali, tagliati in diversi formati con estrema precisione, allo scopo di soddisfare esigenze progettuali di ogni tipo.  
Laminam can be layered with other materials and accurately cut into different formats to satisfy all design requirements.



**LAMINAM ENERGIA / ENERGY LAMINAM:**

Le lastre divengono veri e propri moduli fotovoltaici a risparmio energetico da utilizzare in facciate ventilate e nella copertura di tetti.  
These slabs become real energy saving photovoltaic modules, suitable for use on roofs or ventilated facades.









# laminam **energia**, la superficie **ceramica** che diventa **lastra** fotovoltaica.

Laminam **energia**, the **ceramic surface** which becomes a photovoltaic **slab**.

In **Laminam Energia** sono condensati i concetti di innovazione tecnologica delle superfici e di produzione energetica ad impatto zero: impiegate come rivestimento di **facciate** ventilate o nella copertura di **tetti**, le lastre, coniugano perciò qualità estetiche alle prestazioni tecniche di ultima generazione, contribuendo allo sviluppo di un'architettura e un'edilizia sostenibile e di una logica del progetto eco-consapevole.

**Laminam Energia** incorporates the concepts of technological surface innovation and zero impact energy production: the slabs, used as coverings for ventilated **facades** or **roofs**, combine aesthetic qualities with last generation technical performances contributing to the development of sustainable architecture and buildings and of the concept of eco-aware projects.





# una superficie di **facciata**, una **nuova pelle** per gli edifici

An outer **surface**, a **new skin** for **buildings**

Leggera, sottile e di grandi dimensioni, **Laminam Esterna** è adatta per rivestire, con facilità, in economia e in tempi brevi, i volumi degli edifici. Grazie alla loro flessibilità e alla resistenza tecnica, le lastre possono essere posate su pareti e facciate ventilate e offrono la possibilità di **isolare l'edificio** dagli agenti atmosferici, quali acqua piovana, ghiaccio e sbalzi termici, favorendo la dispersione dell'umidità e **proteggendo** intonaci e strutture murarie dall'inquinamento atmosferico.

**Laminam Esterna**, light, thin and large format, is suitable to easily and economically cover in a short time the outer surface of buildings. Thanks to the flexibility and technical resistance of the slabs, they can be laid on walls and ventilated facades **insulating the building** from weathering agents such as rain, ice and extreme cold and hot, favouring the dispersion of humidity and **protecting** plaster and brickwork against atmospheric pollution.







# laminam **medica**, dedicata a progetti di **edilizia sanitaria**.

Laminam **medica**, dedicated to **healthcare building** projects.

Facilmente **igienizzabile**, resistente alle sollecitazioni meccaniche e all'attacco chimico, **Laminam Medica**, è la soluzione ideale per progetti di edilizia sanitaria e ospedaliera: grazie ai grandi formati delle lastre che limitano il numero delle fughe e alle caratteristiche tecniche le lastre sono indicate per pavimentare e rivestire cliniche e studi medici.

**Laminam Medica** is easily **sanitised**, resistant to mechanical stress and chemical attacks making it the ideal solution for healthcare and hospital building projects: thanks to the large formats of the slabs which reduce the number of joints and to the technical specifications, the slabs are suitable to cover floors and walls in hospitals and surgeries.









Resistente e flessibile Laminam può essere impiegato nella realizzazione di gallerie, ascensori, centri commerciali e per rivestire pareti e pavimenti di spazi sottoposti ad alto traffico.

Laminam is resistant and flexible and can be used in tunnels, lifts, shopping centres and to cover floors and walls of heavy traffic areas.







**Laminam Energia**, è la soluzione che permette, con un unico materiale, di rivestire e di produrre energia pulita.

**Laminam Energia** is the solution that offers the possibility with one single material to cover a surface and produce clean energy.





**Laminam**, la nuova pelle per rivestire superfici e volumi, può essere utilizzata per porte e pareti.  
**Laminam**, the new skin to cover surfaces and volumes can be used on doors and walls.







**Laminam:** l'unica superficie realmente e perfettamente planare. Particolarmente indicata non soltanto nell'arredo di spazi interni ed esterni, ma anche nell'interior design, per realizzare tavoli, pareti divisorie e scale.

**Laminam:** the only truly and perfectly planar surface. Particularly suitable not only for indoor and outdoor use but also in the interior design sector to create tables, partition walls and stairs.



# una lastra **diverse** soluzioni,

nuove concezioni per soddisfare e **personalizzare** ogni esigenza progettuale.

**One** slab for **different solutions, new concepts** to satisfy and **personalise** any design and project requirement.

Grazie ai tre diversi spessori, Laminam è un **caleidoscopio di soluzioni** che moltiplica all'infinito le possibilità del mondo del progetto. **Semplici** da lavorare, le lastre possono essere stratificate fra loro o ad altri materiali, **assemblate** in una molteplicità di composizioni, **tagliate** in diversi formati, **forate** con estrema precisione e soprattutto **trasportate** con grande facilità. Laminam offre una vasta gamma di **colori** e un'elaborazione costante di sviluppi grafici applicati alle superfici, ideali per soddisfare anche le esigenze creative e progettuali più ricercate.

**Laminam** with three different thicknesses offers a **kaleidoscope of solutions** for endless design opportunities. The slabs are very **easy** to use and can be layered on top of each other or with other materials, **assembled** to create a number of configurations, **cut** into various formats, **drilled** with extreme precision and above all they are extremely easy to **transport**. Laminam is available in a wide range of **colours** with constantly elaborated graphics applied to the surface, ideal to satisfy even the most demanding and refined creative and project requirements.



## LAMINAM<sup>®</sup>3



### LAMINAM3<sup>™</sup> è la lastra generatrice di base.

Da LAMINAM3<sup>™</sup> si possono ottenere, per semplice taglio, forme e formati diversi.

Dimensioni nominali: **3000**mmx**1000**mm

Spessore nominale: **3**mm

Rapporto minimo area utile / spessore: **8x10<sup>5</sup>**

### Utilizzo di LAMINAM3<sup>™</sup>

- Settore edile: rivestimento di pareti, soffitti, interni ed esterni tramite incollaggio
- Settore arredo

### LAMINAM3<sup>™</sup> is the basic slab, and starting point for the other versions.

LAMINAM3<sup>™</sup> can be simply cut to obtain different shapes and formats.

Nominal dimensions: **3000** mm x **1000** mm

Nominal thickness: **3** mm

Minimum useful area/thickness ratio: 8 x 10<sup>5</sup>

### Use of LAMINAM3<sup>™</sup>

- Building sector: wall and ceiling covering, for internal or external applications applied using adhesive.
- Interior design sector

## LAMINAM<sup>®</sup>7



### LAMINAM7<sup>™</sup> è un sandwich di due LAMINAM3<sup>™</sup>

Tra le due lastre è interposta la stuoia in fibra di vetro. Spessore nominale: **7**mm

### Utilizzo di LAMINAM7<sup>™</sup>

- settore edile: pavimenti e rivestimenti interni tramite incollaggio
- settore edile: pavimenti e rivestimenti esterni tramite incollaggio
- settore edile: rivestimento di pavimenti interni galleggianti
- settore arredo

### LAMINAM7<sup>™</sup> is a sandwich made of two LAMINAM3<sup>™</sup> slabs

Fibreglass matting is placed between the two slabs.

Nominal thickness: **7** mm

### Use of LAMINAM7<sup>™</sup>

- Building sector: indoor floor and wall covering applied using adhesive.
- Building sector: outdoor floor and wall covering applied using adhesive.
- Building sector: indoor floating floor covering
- Interior design sector

## LAMINAM<sup>®</sup>3+



### LAMINAM3+<sup>™</sup> è costituita dalla lastra di base rinforzata strutturalmente

con una stuoia in fibra di vetro applicata sul retro con apposito collante.

Spessore nominale: **3,5**mm

### Utilizzo di LAMINAM3+<sup>™</sup>

- settore edile: pavimenti e rivestimenti interni tramite incollaggio.
- settore edile: pavimenti e rivestimenti esterni tramite incollaggio
- pareti tamponate / ventilate
- settore arredo

### LAMINAM3+<sup>™</sup> is made up of the basic slab with the structure reinforced

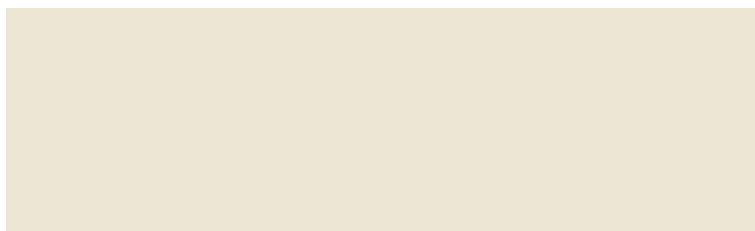
with fibreglass matting applied on the back using special adhesive.

Nominal thickness: **3.5** mm

### Use of LAMINAM3+<sup>™</sup>

- Building sector: indoor floor and wall covering applied using adhesive.
- Building sector: outdoor floor and wall covering applied using adhesive.
- Curtain walls/ventilated walls
- Interior design sector

**LAMINAM® COLLECTION**  
**1000x3000 mm** 39.4"x118.1" **1000x1000 mm** 39.4"x39.4"



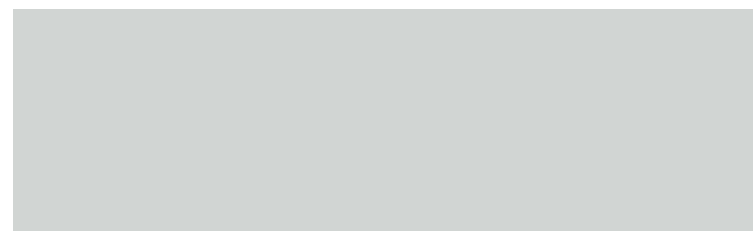
AVORIO **1000x3000** 3 F000007 - 3+ F000110 - 7 F000404.  
**1000x1000** 3+ F001127



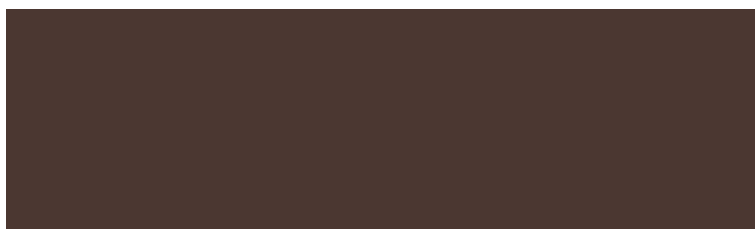
FUMO **1000x3000** 3 F000010 - 3+ F000047 - 7 F000116.  
**1000x1000** 3+ F001123



NERO **1000x3000** 3 F000004 - 3+ F000046 - 7 F000211.  
**1000x1000** 3+ F001122



CIELO **1000x3000** 3 F000021 - 3+ F000399 - 7 F000403.  
**1000x1000** 3+ F001121



MORO **1000x3000** 3 F000017 - 3+ F000218 - 7 F000219.  
**1000x1000** 3+ F001125



EDERA **1000x3000** 3 F002190 - 3+ F002191 - 7 F002192.  
**1000x1000** 3+ F002194



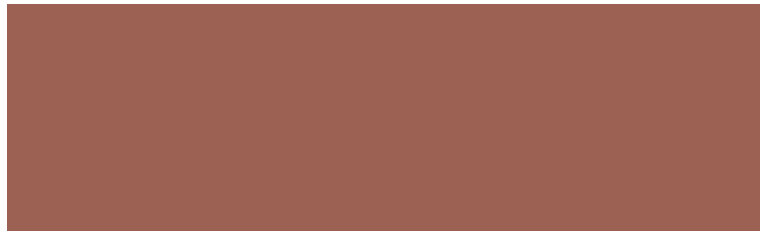
NOTTE **1000x3000** 3 F000024 - 3+ F000050 - 7 F000114.  
**1000x1000** 3+ F001119



ARANCIO **1000x3000** 3 **F00023** - 3+ **F00049** - 7 **F000406**.  
**1000x1000** 3+ **F001129**



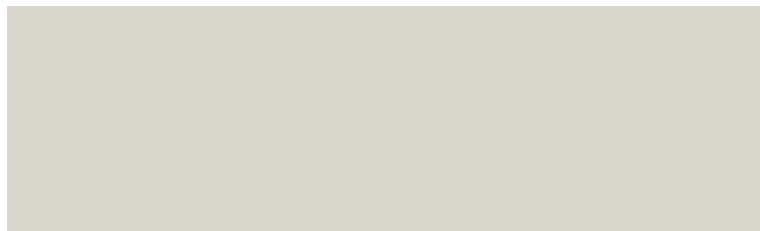
TORTORA **1000x3000** 3 **F00016** - 3+ **F000163** - 7 **F000193**.  
**1000x1000** 3+ **F001126**



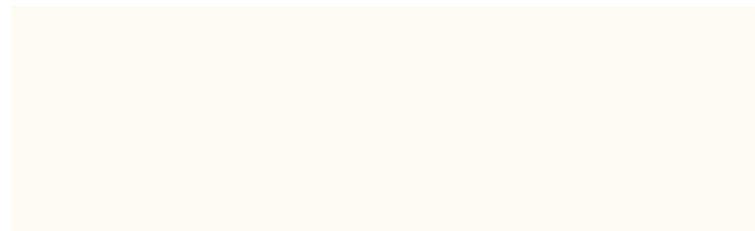
CORALLO **1000x3000** 3 **F000056** - 3+ **F000107** - 7 **F000405**.  
**1000x1000** 3+ **F001128**



LAPIS **1000x3000** 3 **F000134** - 3+ **F000109** - 7 **F000066**.  
**1000x1000** 3+ **F001120**



PERLA **1000x3000** 3 **F000093** - 3+ **F000402** - 7 **F000332**.  
**1000x1000** 3+ **F001124**



NEVE **1000x3000** 3 **F000026** - 3+ **F000102** - 7 **F000113**.  
**1000x1000** 3+ **F001118**

**LAMINAM**® **OXIDE**  
**1000x3000 mm** 39.4"x118.1" **1000x1000 mm** 39.4"x39.4"



AVORIO **1000x3000** 3 **F002004** - 3+ **F002012** - 7 **F002016**.  
**1000x1000** 3+ **F002010**



NERO **1000x3000** 3 **F001452** - 3+ **F001461** - 7 **F001473**.  
**1000x1000** 3+ **F001467**



MORO **1000x3000** 3 **F001453** - 3+ **F001462** - 7 **F001474**.  
**1000x1000** 3+ **F001468**



PERLA **1000x3000** 3 **F002005** - 3+ **F002013** - 7 **F002017**.  
**1000x1000** 3+ **F002011**



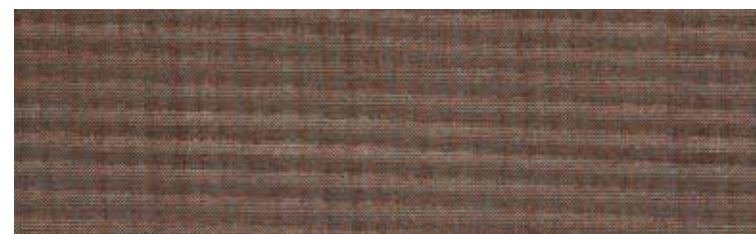
ORO **1000x3000** 3+ **F002093** . **1000x1000** 3+ **F002097**



ARGENTO **1000x3000** 3+ **F002092** . **1000x1000** 3+ **F002096**



GHISA **1000x3000** 3+ **F002095** . **1000x1000** 3+ **F002099**



BRONZO **1000x3000** 3+ **F002094** . **1000x1000** 3+ **F002098**

**LAMINAM<sup>®</sup> METROPOLIS**  
**1000x3000 mm** 39.4"x118.1" **1000x1000 mm** 39.4"x39.4"



FUMO **1000x3000** 3 **F000138** - 3+ **F000410** - 7 **F000942**.  
**1000x1000** 3+ **F000932**



NERO **1000x3000** 3 **F000137** - 3+ **F000409** - 7 **F000941**.  
**1000x1000** 3+ **F000931**



NEVE **1000x3000** 3 **F000139** - 3+ **F000411** - 7 **F000943**.  
**1000x1000** 3+ **F000933**



MORO **1000x3000** 3 **F000141** - 3+ **F000413** - 7 **F000945**.  
**1000x1000** 3+ **F000935**

# LAMINAM® SKETCH

**1000x3000 mm** 39.4"x118.1" **1000x1000 mm** 39.4"x39.4"



AVORIO **1000x3000** 3 **F001197** - 3+ **F001203** - 7 **F001267**.  
**1000x1000** 3+ **F001249**



TORTORA **1000x3000** 3 **F001198** - 3+ **F001204** - 7 **F001268**.  
**1000x1000** 3+ **F001250**



NERO **1000x3000** 3 **F001202** - 3+ **F001208** - 7 **F001272**.  
**1000x1000** 3+ **F001254**



MORO **1000x3000** 3 **F001201** - 3+ **F001207** - 7 **F001271**.  
**1000x1000** 3+ **F001253**

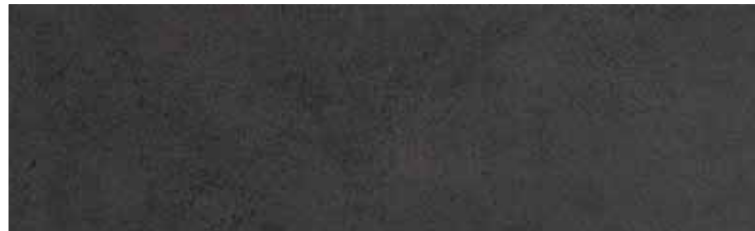
**LAMINAM**® **BLEND**  
**1000x3000 mm** 39.4"x118.1" **1000x1000 mm** 39.4"x39.4"



AVORIO **1000x3000** 3 **F002040** - 3+ **F002048** - 7 **F002050**.  
**1000x1000** 3+ **F002032**



GRIGIO **1000x3000** 3 **F001848** - 3+ **F001367** - 7 **F001884**.  
**1000x1000** 3+ **F001511**



NERO **1000x3000** 3 **F001847** - 3+ **F001510** - 7 **F001883**.  
**1000x1000** 3+ **F001513**



NOCE **1000x3000** 3 **F002041** - 3+ **F002049** - 7 **F002051**.  
**1000x1000** 3+ **F002033**



**LAMINAM® JUNGLE**  
**1000x3000 mm** 39.4"x118.1" **1000x1000 mm** 39.4"x39.4"



AVORIO **1000x3000** 3 **F001401** - 3+ **F001404**  
**1000x1000** 3+ **F001412**



TORTORA **1000x3000** 3 **F001403** - 3+ **F001406**  
**1000x1000** 3+ **F001414**



NERO **1000x3000** 3 **F001378** - 3+ **F001379**  
**1000x1000** 3+ **F001411**



CIELO **1000x3000** 3 **F001402** - 3+ **F001405**  
**1000x1000** 3+ **F001413**

## A prova di test / Caratteristiche principali

Test-proof / Main features



### RESISTENZA AGLI ATTACCHI CHIMICI / CHEMICAL RESISTANCE/CHEMICAL RESISTANCE

LAMINAM resiste ai solventi organici, inorganici, disinfettanti e detergenti. Si pulisce con estrema facilità mantenendo inalterate le caratteristiche della superficie, l'unico prodotto in grado di attaccare il prodotto è l'acido fluoridrico.  
LAMINAM resists to organic and inorganic solvents, disinfectants and detergents. It can be easily cleaned without affecting its surface characteristics; the only product that can attack the slabs is hydrofluoric acid.



### RESISTENZA ALL'USURA / WEAR RESISTANCE/WEAR RESISTANCE

LAMINAM resiste ai graffi e all'abrasione profonda. Le sue proprietà rimangono pertanto inalterate anche dopo un uso intensivo e una pulizia frequente.  
LAMINAM is highly scratchproof and resistant to deep abrasion. The properties of the slabs remain unchanged even after intensive use and frequent cleaning.



### ELEVATA RESISTENZA ALLA FLESSIONE / HIGH FLEXURAL STRENGTH/HIGH FLEXURAL STRENGTH

LAMINAM presenta un elevato modulo di rottura.  
LAMINAM has a high modulus of rupture.



### INGELIVITÀ / FROST RESISTANCE

Grazie ad un assorbimento medio di acqua pari allo 0,1% LAMINAM resiste al gelo e si adatta a tutte le condizioni climatiche.  
LAMINAM's average water absorption is 0.1% therefore it is frost resistant and suitable for any weather condition.



### REAZIONE AL FUOCO / REACTION TO FIRE

LAMINAM non contiene materie organiche, pertanto resiste al fuoco e alle alte temperature. In caso d'incendio non sprigiona fumo e non emette sostanze tossiche.  
LAMINAM does not contain organic material therefore it is resistant to fire and high temperatures. In the event of fire it does not release smoke or toxic substances.



### SUPERFICIE IGENICA / HYGIENIC SURFACE

LAMINAM è totalmente compatibile con le sostanze alimentari in quanto non rilascia elementi in soluzione. Non consente l'insorgenza di muffe, batteri e funghi.  
LAMINAM is perfectly suitable for food substances since it does not release elements in solution. It does not allow the formation of mould, bacteria and fungi.



### PROPRIETÀ CROMATICHE / CHROMATIC PROPERTIES

Priva di pigmenti organici, LAMINAM resiste ai raggi UV. I colori non subiscono alcuna alterazione, anche se sottoposti a variazioni delle condizioni climatiche.  
LAMINAM does not contain organic pigments and is resistant to UV rays. Even if subjected to severe climate changes, the colours remain stable.



### ECO-COMPATIBILITÀ E RICICLABILITÀ / ECO-FRIENDLY AND RECYCLABLE

LAMINAM è un prodotto totalmente naturale. Non cede elementi all'ambiente e può essere facilmente macinato e interamente riciclato in altri processi produttivi.  
LAMINAM is a totally natural product. It does not release any elements into the environment and can be easily milled and recycled in other manufacturing processes.



### ANTIGRAFFITI / GRAFFITI PROOF

Laminam è la prima superficie ceramica antigraffiti, si pulisce facilmente e non viene intaccato nemmeno dalle vernici più tenaci.  
Laminam is the first graffiti proof ceramic surface; it is easy to clean and even the strongest paints can be easily removed.



**Laminam S.p.A.**

Via Ghiarola Nuova 258 - 41042 Fiorano Modenese (Mo) Italy - Tel. +39.0536.1844200 - Fax +39.0536.1844201  
info@laminam.it - laminam.it